



Corporate Profile

<社是>

誠

<経営理念>

働く喜びを享受し合える会社づくり

永年の経験と実績を礎に、
「誠」の精神と情熱を結集し、
次のステージへ。



1955年(昭和30年)、ヒメプラは当時新素材として注目を集めはじめたプラスチック製品の卸売業・ディーラーとして創業。

当初より、現在の事業の根幹となる家庭用品事業と産業資材事業を立ち上げ、誠実な商売を地道に継続してまいりました。

これからも、より安定した経営基盤の確立を目指し、事業の多角化を行いながら更なる努力を続けてまいります。

家庭用品



清掃用品

洗濯用品

浴室洗面用品

トイレ用品

消費者ニーズに徹底対応。
商品提案から売場づくりまで
お任せ下さい。



調理用品

食卓用品

収納用品

行楽用品

豊かな暮らしのお手伝い。
幅広い仕入先様からの厳選商品を提案します。

成熟化・多様化が進むマーケットのなかで、NET情報や展示会視察を活用し、市場や技術のトレンドをいち早く捉え、付加価値の高い提案を実現していく。400社を超える仕入先様のなかから、新商品や話題商品、或いは「SDGs」など、時代のキーワードに対応した厳選商品をラインアップし、市場調査・販売分析・DX等のエッセンスを加えて、豊かな暮らしを応援します。日頃の商談はもとより、定例の見本市・各拠点での内見会・お得意先様別商談会の開催を通じて、積極的に提案します。

長年のノウハウを活用。得意先様サイドに立った
きめ細やかなサポートを実現します。

70余年のノウハウを活かし、得意先様の業態毎に売り場提案・メンテナンスはもとより、バイヤー様へのご支援・店舗フォローに至るまできめ細やかなサポートに全力をあげています。
長年にわたり実績を重ねてきたヒメプラだからこそ、得意先様との強いつながりを通じて、業績向上や問題解決へのご期待にお応えできます。

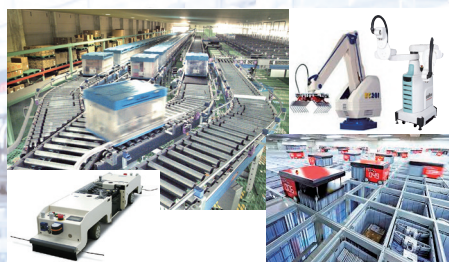
主力仕入先

- (株)アイセン ●(株)アオバ ●アスベル(株) ●アズマ工業(株) ●(株)市原木工所 ●江戸川物産(株) ●エムケー精工(株) ●(株)オーエ ●(株)オーエスケー ●オカ(株) ●(株)オカトー ●(株)オリエント ●ケイ・マック(株) ●(株)コジット ●(株)小原産業 ●(株)サワフジ ●(株)SANKA ●(株)サンコープラスチック ●(株)サンファブレス ●(株)ジャパックス ●新輝合成(株) ●(株)仲晃 ●シンコハンガー(株) ●積水樹脂商事(株) ●ダイヤ(株) ●大和物産(株) ●竹原製罐(株) ●タケヤ化学工業(株) ●(株)テラモト ●天馬(株) ●東和産業(株) ●(株)トレードワン ●ニシダ(株) ●ニッコー(株) ●(株)ニトムズ ●(株)パートナーズセッション ●パール金属(株) ●ハウスホールドジャパン(株) ●不動技研(株) ●プラテック(株) ●(株)ポケット ●丸和貿易(株) ●ミエ産業(株) ●山崎産業(株) ●山崎実業(株) ●ヨコズナクリエーション(株) ●(株)吉川国工業所 ●リス(株) ●(株)リッチェル ●レック(株) ●ローヤル化成(株) ●(株)ワイズ

産業資材



物流資材



物流機器



物流資材オーダー加工品



包装資材

より安全・安心・効率化を目指し、
あらゆる資材から機器までを
幅広く提案します。

一般建設業許可(兵庫県)第462034号 機械器具設置工事業



全事業所一括のマルチサイトにおいて
2001年の3月26日にISO14001認証を
取得しました。

ISO14001

ISO14001の認証範囲 産業資材営業部 姫路ブランド



梱包用資材・梱包用機器



設備機器



衛生資材



衛生機器

現場のご要望に徹底対応。
得意先様の多様なニーズにキチッとお応えします。

大切な製品を安全安心にお届けできる製品サイズに合わせた仕切板やトレイ。
売場でアピールできる衛生的で機能的なラベルや包装フィルム。
得意先様との信頼の歴史の中で蓄積されたノウハウと豊富な経験を活かし、
多様なニーズに合わせた副資材をオーダーメイドで提供します。

厳選商品を各種展示会で提案。
得意先様の問題解決に貢献します。

物流・包装・梱包・衛生資材等の新製品や先進機器を一室に集めた定例の産業資材展・物流包装展。得意先様の工場現場の方にも参加頂く出張展示会。300社を超える仕入先様との長年にわたる取り組みにより、ヒメプラでは仕入先様の多様で専門的な知識を活用しながら、各種展示会や商談の場で得意先様の問題解決や効率改善策を提案します。

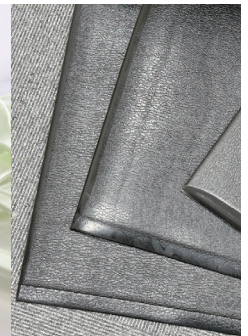
主力仕入先

- 愛知機械テクノシステム(株) ●大倉工業(株) ●オークラ輸送機(株) ●(株)オカムラ ●カネカフォームプラスチック(株) ●川上産業(株) ●関西高分子工業(株) ●紀州技研工業(株) ●(株)北原産業 ●岐阜プラスチック工業(株) ●(株)クレオ ●(株)クラウンパッケージ ●酒井化学工業(株) ●(株)サトー ●サラヤ(株) ●三甲(株) ●三宝化成工業(株) ●山陽イシダ(株) ●三和コンベア(株) ●ショーワグローブ(株) ●シロキコーポレーション(株) ●スイコー(株) ●(株)スギヤス ●スタープラスチック工業(株) ●ストラパック(株) ●スペース(株) ●セイコー化工機(株) ●積水化学工業(株) ●積水樹脂(株) ●積水成型工業(株) ●第一大宮(株) ●(株)ダイフク ●龍野コルク工業(株) ●司化成工業(株) ●(株)寺岡精工 ●(株)ナンシン ●日進ゴム(株) ●日本ポリスター(株) ●バックスター(株) ●姫路木管工業(株) ●不二輸送機工業(株) ●(株)星野商店 ●ミナトボックス(株) ●山崎産業(株) ●和光合成樹脂(株)

店舗資材



品質の先にある安心を大切にし、
お客様の食の時間を守る信頼のアイテムを
ご提供させていただきます。



店舗の成長をサポート。お客様の使用用途に最適な
消耗資材で、信頼と品質をお届けします。

地球に優しい選択。環境に配慮した消耗資材で、
店舗運営をサポートいたします。

スーパー、コンビニ、レストラン、食品工場、介護施設など、多種多様な業態で使用される消耗資材を安心品質でご提供。
お客様に寄り添った商品供給と開発を行い、日々消耗する資材だからこそ、安心・安全で質の高い商品やサービスを提供いたします。

環境に優しい選択を。認定マーク取得済みの消耗資材で、経費節減と市況に対応した商品をご提案します。現地スタッフと工場の協力で、お客様に最適な機能と付加価値をお届けします。持続可能な未来を目指して、店舗運営を支える信頼の資材を提供します。

NET販売

ネットならではの多彩な品揃え。
お客様のこだわりに対応する
特徴あるネットショップ。



楽天APUショップ



楽天Sobani
(スマホ)



楽天アシストワン



Yahoo!ショッピング
アシストワン

APUショップ・アシストワン・Sobani
特徴ある幅広い品揃えで顧客ニーズに対応。

2008年に開始したNET販売。
急成長するネット業界の中で特徴あるショップづくりに邁進しています。
お客様のお手元にどこよりも早くお届けすること、またお客様からのダイレクト
なご意見やご要望にお応えし、「お客様の生活を、より便利に快適に」をキーワ
ードに今後も販売拡大を目指します。

特販営業



オリジナル商品を中心に
グループや関連企業のシナジー効果で
新規ビジネスを急拡大。

家庭用品および産業資材用品において、
幅広い商品を取り揃え、各企業様のニーズに応じた
柔軟なご提案をいたします。

職場の皆様の働き方改革、効率アップ、生産性向上を目指して、使用場所（シー
ン）に応じた商品をご提案いたします。対象となる場所は、オフィス、スクール、
各種施設、工場、店舗など、多岐にわたります。



豊富な商品知識を活かし、
環境に配慮した独自の商品を開発。
安心・安全をお客様へ届けます。

家庭用品から産業資材、
店舗備品などの幅広い商品を
自社ブランドMISM(ミズム)で開発。

ヒメプラが長年にわたり培ってきた知識やノウハウに、エンドユーザー目線を取り入れて誕生した自社ブランド「MISM=ミズム」。
家庭用品をはじめ、工場・倉庫向けの資材、店舗備品として使用されるバイオマス不織布製品など、多岐にわたる商品を企画・開発。
国内外約50社の協力工場と連携し、委託生産を行っています。
更に品質管理室では厳格なルールに基づき、工場監査や商品の検品を適時に実施し、顧客満足度と信頼の向上を目指しています。

正確・迅速・リーズナブル。
さらなる物流の品質と
効率の向上を目指します。



新倉庫管理システム(WMS)を導入。
軽量で両手が使えるハンズフリー機器。
物流業務を改革し、さらなる効率化を追求します。

より正確に・より迅速に・よりリーズナブルにという得意先様の要求を実現するため、新倉庫管理システム(WMS)、軽量で両手が使えるハンズフリー機器を導入。在庫や作業管理のリアルタイム化を実現し、庫内作業の効率化と納品のさらなるスピードアップ・精度アップを目指します。
グローバルな物流にもスムーズに対応します。
英語/中国語の専任スタッフによる海外仕入先様との迅速かつ円滑なコミュニケーションを図り、スムーズな海外調達を実現しています。

拠点ネットワーク

BASE NETWORK



本社

〒670-0947 兵庫県姫路市北条448番地の8

営業・開発本部

家庭用品・産業資材営業部・商品開発部
TEL:079-222-4455 FAX:079-222-1721

常務取締役 営業・開発本部 本部長……………西川 紀昭
商品開発部 部長……………前田 健臣
家庭用品・産業資材営業部 部長……………西村 省志

管理本部

総務人事課・財務経理課・システム室・
DX推進室・品質管理室・デザイン室
TEL:079-222-5651 FAX:079-222-1721

取締役 本部長……………田代 彩子
部長……………佐武 正英

物流本部

TEL:079-241-8465 FAX:079-222-1721
部長……………猿渡 淳一

アライアンス推進室

TEL:079-222-5651 FAX:079-222-1721
取締役 室長……………赤尾 健一

産業資材営業部 姫路branch
TEL:079-285-1851 FAX:079-281-6810
branchマネージャー……………松村 篤信

店舗資材営業部 西日本販売部
TEL:079-285-1851 FAX:079-281-6810
シニアマネージャー……………福井 智裕

NET販売部
APUショップ・アシストワン・Sobani
TEL:079-282-0250 FAX:079-256-1880
副部長……………田中 政文



関東branch

〒337-0004
埼玉県さいたま市見沼区卸町2丁目6番19号
TEL:048-687-1911 FAX:048-687-2200

店舗資材営業部 東日本販売部
部長……………渡邊宏之
特販営業部
部長……………萬川智士
家庭用品営業部 関東branch
branchマネージャー……………竹本勝志



福岡branch

〒811-2301
福岡県糟屋郡粕屋町上大隈谷蟹
623番地
TEL:092-938-7577 FAX:092-938-7727
家庭用品営業部 福岡branch
branchマネージャー……………細野 公秀



阪神・岡山branch

岡山営業課
〒701-0165
岡山県岡山市北区大内田760番地の2
岡山県総合流通センター内
TEL:086-292-5300 FAX:086-292-5330
家庭用品営業部 阪神・岡山branch
branchマネージャー……………中石 裕志



阪神・岡山branch

阪神営業課
〒651-1431
兵庫県西宮市山口町阪神流通センター
1丁目33番地
TEL:078-903-0651 FAX:078-903-0634
家庭用品営業部 阪神・岡山branch
アシスタントbranchマネージャー……………隅岡 正司

会社概要

社名 株式会社 ヒメプラ
 創立 1955年 3月8日
 資本金 5,940万円
 売上高 92.8億円(2025年度)
 事業内容 家庭用品、インテリア用品、産業資材などの卸商社

本社 〒670-0947 兵庫県姫路市北条448番地の8

従業員数 195名(内正社員104名)

取引銀行 三井住友銀行姫路支店
 商工中金神戸支店
 兵庫信用金庫本店

役員	代表取締役会長	村角 伸一
	代表取締役社長	村角 昇
	常務取締役 営業・開発本部 本部長	西川 紀昭
	取締役 管理本部 本部長	田代 彩子
	取締役 アライアンス推進室 室長	赤尾 健一
	取締役(非常勤. プラス㈱代表取締役副社長)	浅野 紀美夫
	監査役	山口 甲
	会計参与	難波 旦慎

Company name: Himepla Inc.

Established: March 8, 1955

Total capital: JPY 59.4 million

Annual sales: JPY9.2billion (FY2025)

Main business: Wholesaler of housewares, interior goods, industrial supplies, etc.

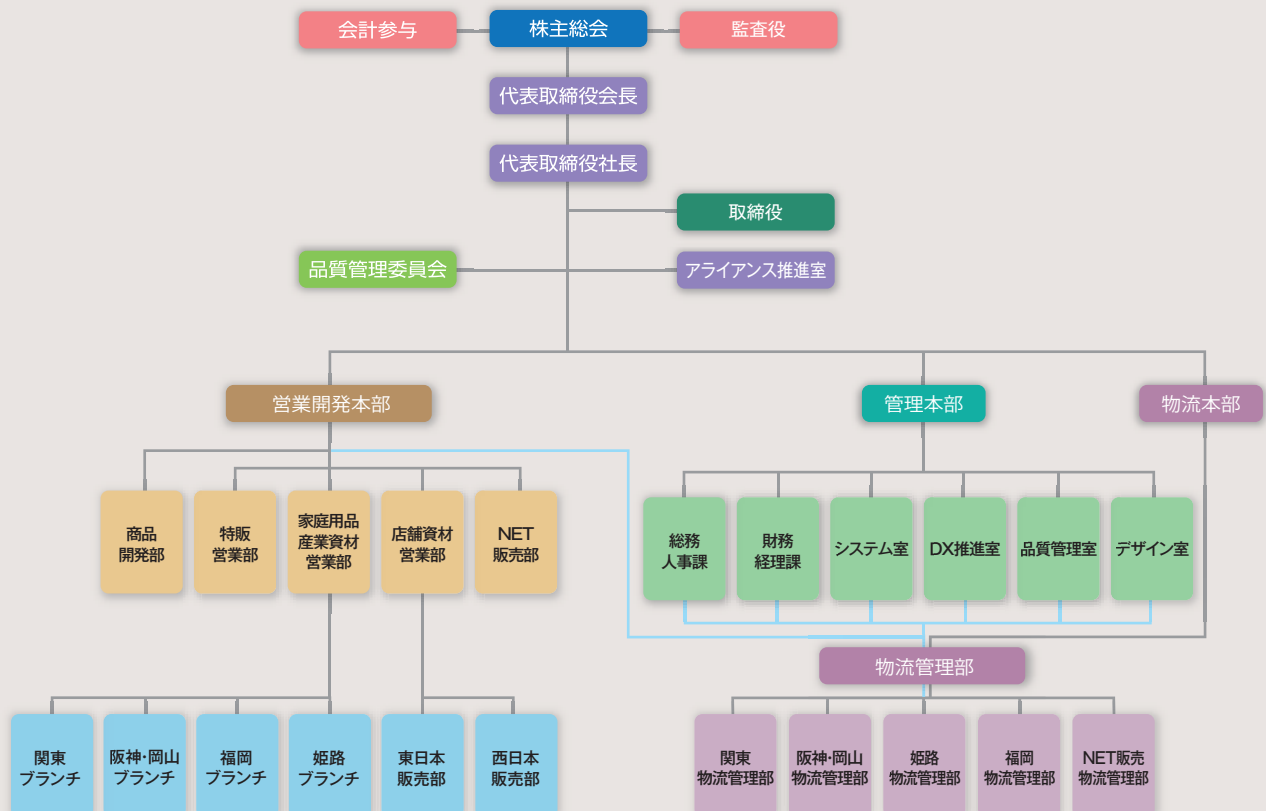
Head Office: 448-8 Hojo, Himeji, Japan 670-0947

No. of employees: 195 (full-time: 104)

Banks: Sumitomo Mitsui Banking Corporation
 The Shoko Chukin Bank
 The Hyogo Shinkin Bank

Corporate Officers	Chairman and Chief Executive Officer	Sonny S. Murazumi
	President and Chief Operating Officer	Noboru Murazumi
	Senior Executive Officer	Noriaki Nishikawa
	Executive Officer	Ayako Tashiro
	Executive Officer	Kenichi Akao
	Executive Officer	Kimio Asano
	Corporate Auditor	Masaru Yamaguchi
	Accounting Advisor	Akinori Nanba

組織図



会社沿革

- 1955年 (有)姫路プラスチック商会設立。
- 1962年 社名変更をし、株式会社ヒメプラとする。神戸営業所開設。
- 1964年 岡山営業所開設。
- 1969年 本社・姫路営業所新社屋完成。
- 1971年 福岡営業所開設。
- 1977年 大阪事務所・東大阪営業所・神戸営業所・姫路第2営業所を統合し、阪神支店新設。
- 1984年 東京営業所開設、本社ビル新築、CI導入。
- 1985年 岡山第1営業所・岡山第2営業所・広島出張所を統合し、岡山支店新設。
- 1990年 福岡営業所、北九州営業所を統轄統合し、福岡支店を開設。
- 1991年 東京営業所を東京支店に昇格。
- 1993年 東京営業所を移転し、関東支店新設。
- 1995年 北九州営業所と福岡営業所を統合し、福岡支店新設
- 2002年 関西IT活用企業百選で優秀賞を受賞。
- 2007年 開発本部新設、海外人材採用開始。
- 2010年 IT経営実践企業に認定。
- 2011年 関東産業資材部において「店舗資材事業」を開始。
- 2018年 兵庫県の一般建設業許可(機械器具設置工事業)を取得。
- 2019年 創業者名誉顧問 村角富男永眠(享年95歳)
- 2022年 「本部・ランチ制」に変更。
- 2023年 「中小企業版SBT認証」取得。
- 2024年 プラス株式会社と資本業務提携契約を締結。
本社にアライアンス推進室、関東ランチに特販チームを新設し、
プラスグループ各社との取引開始。
- 2025年 阪神ランチの改修工事完了。
特販チームを特販営業部に昇格。
産業資材事業から店舗資材営業部を独立させ、東日本販売部と
西日本販売部を設置。
管理本部にデザイン室を新設。
- 2026年 阪神ランチと岡山ランチを統合し、阪神・岡山ランチ新設。
「健康経営優良法人2026(中小規模法人部門)」に認定。

見本市紹介

1959年より多数のお取引先様のご協力をいただきながら年に1回の見本市を開催しています。

家庭用品事業・産業資材事業それぞれに、市場の動向やトレンドを取り入れたテーマを掲げ、様々なご提案を行っています。



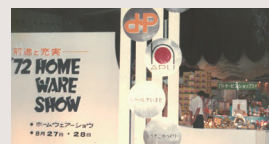
1959年 第1回見本市。



1966年 見本市案内状。



1967年
見本市案内状。



1972年 第14回見本市。



1975年 第17回見本市。



2015年 第63回
60周年記念見本市。



2005年 第47回
50周年記念見本市。



2025年
70周年記念
見本市。

ABOUT US

Established in 1955, Himepla Inc. is a wholesaler and dealer of housewares and industrial supplies and equipments. Our business lines are as follows.

Housewares

We puts its customers' needs first and serves individual needs efficiently. We promise to provide the best product selection and store displays.

Industrial Supplies And Equipment

We provide industrial supplies and equipment to help improving the safety and efficiency of our clients' factories.

Retail Internet Sales

We sell broad range of products through B2C online stores at internet malls.

Real Estate Business

We lease warehouses, offices, and land from our owned assets.

Product Development

MISM, our original brand launched in 1995, has developed a wide range of products by utilizing its extensive product knowledge.





URL <http://www.himepla.co.jp/>